



HOLZ - PIEPER

seit 1929

Hobelwerk - Holzhandel

Holz-Pieper GmbH · Horst 2 - 8 · 46499 Hamminkeln
Tel: 02852/2011 · Fax: 3562 · Internet: www.holz-pieper.de

Geschäftszeiten: Mo - Fr 8:00 - 17:00 Uhr
Sa 8:30 - 12:00 Uhr

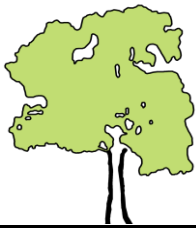


| Artikelbezeichnung | Verpackung Liter |
|---|---------------------|
| OSMO Hartwachs-Öl Original - farblos seidenmatt | 0,375 l |
| OSMO Hartwachs-Öl Original - farblos seidenmatt | 0,75 l |
| OSMO Hartwachs-Öl Original - farblos seidenmatt | 2,50 l |
| OSMO Hartwachs-Öl Farbige - weiß transparent | 0,75 l |
| OSMO Hartwachs-Öl Farbige - weiß transparent | 2,50 l |
| OSMO Polyx Pflege-Öl - farblos | 1,00 l |
| OSMO Polyx Pflege-Öl - weiss transparent | 1,00 l |
| OSMO TOP-Oil - natural matt | 0,50 l |
| OSMO HOWE Hartwachs-Öl - Anti Rutsch farblos halbmatt | 2,50 l |
| OSMO HOWE Hartwachs-Öl - weiß transparent | 2,50 l |
| OSMO HOWE Öl-Beize - weiß transparent / farbig | 1,00 l |
| OSMO HOWE Härter für Öl-Beize | 0,06 l |
| OSMO HOWE Intensiv Reiniger - Konzentrat | 1,00 l |
| OSMO HOWE Pflege-Öl - farblos seidenmatt | 1,00 l |
| OSMO HOWE Pflege-Öl - weiß transparent | 1,00 l |
| OSMO Wisch-Fix | 1,00 l |
| OSMO Wisch-Fix | 5,00 l |
| OSMO Wachspflege- und Reinigungsmittel | 1,00 l |
| OSMO Wachspflege- und Reinigungsspray | 0,40 l |
| OSMO Opti-Set - Wischer mit Teleskopstiel + Zubehör | Set |
| OSMO Feuchtmop für den Opti-Wischer | Stück |
| OSMO Spray-Mop Set | Set |
| OSMO Spray-Fix Kartuschen für den Spray-Mop | 0,75 l |
| OSMO Aktivfaser-Feuchtmop für den Spray-Mop | Stück |
| OSMO Fußboden Pflegeset | Set |



Rubio Monocoat

| Artikelbezeichnung | Verpackung Liter |
|--|---------------------|
| RMC Oil Plus 2C - A-Komp. - pure | 0,275 l |
| RMC Oil Plus 2C - A-Komp. - pure | 1,00 l |
| RMC Oil Plus 2C - A-Komp. - pure | 2,75 l |
| RMC Oil Plus 2C - A-Komp. - Farböle | 0,275 l |
| RMC Oil Plus 2C - A-Komp. - Farböle | 1,00 l |
| RMC Oil Plus 2C - A-Komp. - Farböle | 2,75 l |
| RMC Oil Plus 2C - A+B-Komp. - pure | 0,35 l |
| RMC Oil Plus 2C - A+B Komp. - pure | 1,30 l |
| RMC Oil Plus 2C - A+B-Komp. - Farböle | 0,35 l |
| RMC Oil Plus 2C - A+B Komp. - Farböle | 1,30 l |
| RMC Invisible Oil - Rohholz Effekt | 1,00 l |
| RMC Invisible Maintenance Oil - Rohholz Effekt | 0,50 l |
| RMC Maintenance Oil (Pflegeöl) - pure | 0,50 l |
| RMC Maintenance Oil (Pflegeöl) - white | 0,50 l |
| RMC Refresh Oil - Pflegeöl | 0,50 l |
| RMC Refresh Oil - Pflegespray | 0,40 l |
| RMC Easy Care Box - Pflegeset | Set |
| RMC Soap - Reinigungsseife | 1,00 l |
| RMC Smoke - für spezielle Effekte | 1,00 l |
| RMC Grease Remover - Fettreiniger | 0,50 l |
| RMC Tannin Remover - Spezialreiniger | 0,50 l |



HOLZ - PIEPER

seit 1929

Hobelwerk - Holzhandel

Holz-Pieper GmbH · Horst 2 - 8 · 46499 Hamminkeln
Tel: 02852/2011 · Fax: 3562 · Internet: www.holz-pieper.de

Geschäftszeiten: Mo - Fr 8:00 - 17:00 Uhr
Sa 8:30 - 12:00 Uhr



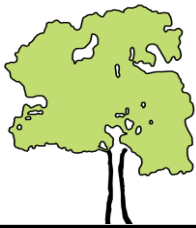
WOCA

| Artikelbezeichnung | Verpackung Liter |
|--|---------------------|
| WOCA Meisteröl - natur / weiß (Master Floor Oil) | 1,00 l |
| WOCA Meisteröl - natur / weiß (Master Floor Oil) | 2,50 l |
| WOCA Colour Öl - colour (Colour Oil) | 1,00 l |
| WOCA Colour Öl - colour (Colour Oil) | 2,50 l |
| WOCA High Solid Meisteröl - natur / weiß (High Solid Master Oil) | 2,50 l |
| WOCA Pflegeöl - natur / weiß (Maintenance Oil) | 1,00 l |
| WOCA Pflegeöl - natur / weiß (Maintenance Oil) | 2,50 l |
| WOCA Holzbodenseife (Natural Soap) - natur / weiß | 1,00 l |
| WOCA Holzbodenseife (Natural Soap) - natur / weiß | 2,50 l |



Remmers

| Artikelbezeichnung | Verpackung |
|-----------------------|------------|
| Remmers Reparatur-Set | Set |



HOLZ - PIEPER

seit 1929

Hobelwerk - Holzhandel

Holz-Pieper GmbH · Horst 2 - 8 · 46499 Hamminkeln
Tel: 02852/2011 · Fax: 3562 · Internet: www.holz-pieper.de

Geschäftszeiten: Mo - Fr 8:00 - 17:00 Uhr
Sa 8:30 - 12:00 Uhr

Verlegezubehör

| Artikelbezeichnung | Verpackung |
|---|--------------------|
| Jowat Weissleim - Jowacoll Nr. 102.26 | 25,0 kg |
| Jowat Weissleim - Dosierflasche | 1,0 kg |
| Fußboden-Flexkleber | 5,5 kg |
| Fußboden-Flexkleber | 17,0 kg |
| PU-Kleber - Kartusche | 0,310 l |
| Jowat Härter - Nr. 195.35 | 1,25 l |
| | |
| Trittschalldämmung, 2 mm PE-Qualitätsschaum | 1,0 m ² |
| | |
| FB Schrauben - Senkkopf 60°, 3,5 x 30 mm | 1000 Stück |
| FB Schrauben - Senkkopf 60°, 3,5 x 40 mm | 500 Stück |
| FB Schrauben - Senkkopf 60°, 3,5 x 50 mm | 500 Stück |
| FB Zahnpachtel 180 mm | 1 Stück |
| FB Abstandshalter - ABS-Kunststoff | 20 Stück |
| Schlagklotz 300 mm - schlagzäher ABS-Kunststoff | 1 Stück |
| Zugeisen leicht - Stahl lackiert | 1 Stück |
| Zugeisen schwer - Stahl lackiert | 1 Stück |
| Korkstreifen 10 x 15 mm, Länge 0,90 m | 1 Stück |
| Übergangsschienen 38 mm, Länge 0,90 m | 1 Stück |
| Übergangsschienen 38 mm, 2-teilig, Länge 0,90 m | 1 Stück |
| Anpassungsprofil 50 mm, 2-teilig, Länge 0,90 m | 1 Stück |
| Schleifschwämmchen K100 ROT | 1 Stück |
| Schleifschwämmchen K100 BLAU | 1 Stück |
| Filzgleiter mit Schraube - 20 mm, 24 mm, 28 mm | 4 Stück |
| Pad ø 330 mm, 10 mm stark, weiß | 1 Stück |
| Pad ø 406 mm, 10 mm stark, weiß/ beige | 1 Stück |
| Superpad ø 330 mm, 22 mm stark weiß | 1 Stück |
| Superpad ø 406 mm, 22 mm stark weiß/ beige | 1 Stück |
| Latexhandschuhe XL, 100 Stück | 1 Paket |
| | |
| Leihgebühr Einpflegemaschine | 2 Tage |



Elastilon

| Artikelbezeichnung | Abmessung Länge x Breite x Stärke | Verpackung Kartoninhalt |
|--------------------|--------------------------------------|--------------------------------|
| Elastilon Basic | 15,3 m x 1,00 m x 3 mm | 1 Rolle (15,3 m ²) |
| Elastilon Strong | 15,3 m x 1,00 m x 3 mm | 1 Rolle (15,3 m ²) |